

Entreprise générale

SI Le Maupas SA
1271 Givrins

Architectes

Atelier 94 Architecture SA
Route de St-Cergue 10
Case Postale 298
1273 Arzier

Chefs de projet :
Georges Tornier
Lorenzo Cistellini

Collaborateur :
Christian Monti

Ingénieurs civils

Charles Hauswirth
Grand Rue
1183 Bursins

Bureaux techniques

Electricité :
KM-DUC Electricité SA
Rue Neuve 4
1260 Nyon

Sanitaire - Chauffage :
Guignard Denis SA
Rue de la Venoge 3
1026 Echandens

Ventilation :

Abrimat Sàrl
Route du Bois-de-Bay 21
1214 Vernier

Géomètres

Bovard et Nickl SA
Route de St-Cergue 23
1260 Nyon

Coordonnées

Résidence Beaulieu
Avenue de Beaulieu
1180 Rolle

Conception 2001

Réalisation 2002 - 2005

**Historique - Programme**

À mi-distance de Lausanne et de Genève. Située à l'Ouest de la jolie ville de Rolle, sur le site du "Maupas", la nouvelle résidence se compose d'un ensemble de constructions alliant qualité, confort et tranquillité dans un cadre verdoyant, entre campagne et vignoble, dans un quartier bien pourvu en écoles, transports publics et commerces.

La parcelle de 18'000 mètres carrés fait partie d'un plan de quartier adopté en 1996, prévoyant la construction de 10 bâtiments de logements répartis comme suit : 8 bâtiments

de 6 logements et 2 bâtiments de 14 logements de 3,5 à 5,5 pièces (simplex ou duplex), avec ou sans jardin. Egalement compris dans ce plan de quartier : un bâtiment administratif destiné à accueillir une société américaine.

Cette réalisation exemplaire illustre l'expansion tardive, mais dynamique, de Rolle, petite cité historique et vigneronne (3500 habitants), qui, au bord du Lac Léman, s'est modernisée en s'adaptant à l'évolution de la société.



Programme

Confort, sécurité et sobriété. Soucieux de répondre à la demande croissante de logements familiaux, le maître d'ouvrage propose ici un programme de construction de deux fois 38 appartements, destinés à la vente en PPE.

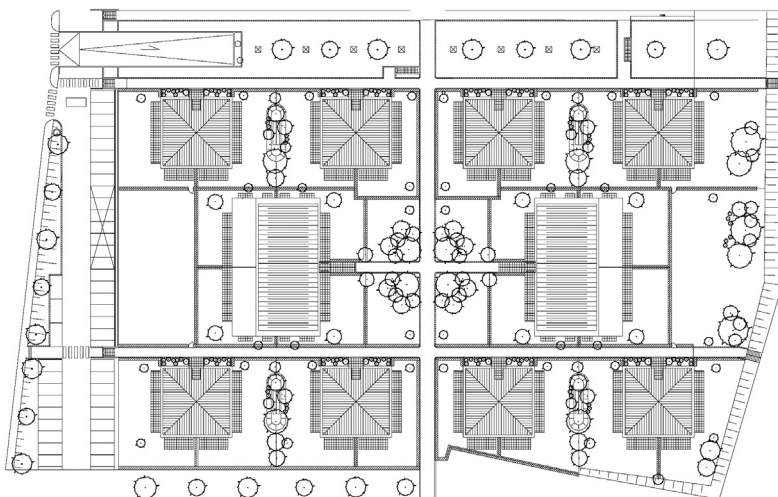
L'accent est mis sur la luminosité et le confort : les immeubles bénéficient d'un ensoleillement maximum avec une orientation sud-ouest pour les parties à vivre, alors que les chambres à coucher sont orientées nord-est afin d'en préserver l'intimité. Tous les appartements sont dotés de grandes baies vitrées ainsi que de vastes loggias de 2 mètres de large et jusqu'à 16 mètres de long. Certains appartements bénéficient de terrasses de 100 mètres carrés.

Le standard de construction se situe dans la gamme moyenne à supérieure, offrant des prestations identiques à celle d'une maison individuelle. Dans cette optique, tous les appartements sont terminés au gré du preneur : possibilité de déplacer des cloisons murales (en fonction des possibilités techniques), choix des sanitaires et de robinetterie, ainsi que des revêtements de sol, carrelages, revêtements muraux et aménagements de la cuisine. Enfin, chaque appartement est équipé d'un système de vidéo-surveillance.

L'ensemble se signale par une belle architecture contemporaine basée sur un choix de matériaux et d'équipements de qualité. Une façade préfabriquée en agrégats de pierre du Jura confère aux immeubles une allure noble destinée à résister à l'usure du temps. Toutes les serrures sont en inox, les fenêtres sont en PVC profil isolé, la ferblanterie en zinc-titane.

Les circulations communes intérieures et les cages d'escalier sont recouvertes de granit anthracite. Une couverture en tuile terre cuite peinte complète l'ensemble de ces matériaux qui ont été choisis dans le but de restreindre les coûts d'entretien.

Des solutions appropriées et personnalisées. En réponse au désir du maître d'ouvrage de privilégier le calme et l'intimité, l'architecte a exclu toute circulation automobile en surface, grâce à la construction d'un parking souterrain sécurisé de 115 places, avec accès direct aux différents



Plan masse

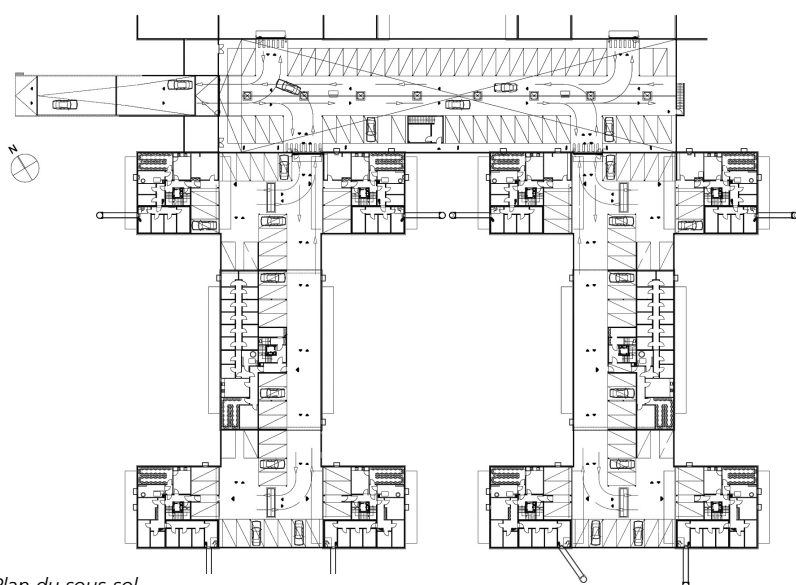




niveaux d'habitation par le biais d'ascenseurs. Les aménagements extérieurs ont été pensés de manière à favoriser la circulation piétonnière. Les enfants ont à leur disposition deux places communes de jeux de 500 mètres carrés chacune.

Dans un souci d'offrir des prestations identiques à celle d'une maison individuelle, le choix du chauffage s'est porté sur une distribution par le sol (basse température), favorisant le confort tout en éliminant la présence visible de convecteurs. Le tout complété d'une cheminée à récupérateur d'air chaud. Chaque appartement est équipé d'une colonne lave-linge et séchoir.

Les chambres à coucher principales sont harmonieusement aménagées avec un dressing et une salle de bain attenante. En outre, toutes les chambres bénéficient d'un raccordement téléphonique avec accès direct à l'Internet. Original : en sous-sol de chaque immeuble et appartement, est installée une cave à vin climatisée dans laquelle est offerte une armoire avec code-clé susceptible de contenir jusqu'à 230 bouteilles.



Plan du sous-sol





Caractéristiques

Surface de terrain :	14'000 m2
Surface brute de planchers :	10'500 m2
Emprise au rez :	
bât. A =	225 m2 x 8 bâtiments A
bât B =	536.50 m2 x 2bâtiments B
Volume SIA :	57'000 m3
Coût total :	35 millions
Coût m3 SIA (CFC) :	Fr. 600.-/m3
Nombre d'appartements :	76 (38 x 2)
Nombre de niveaux :	4
Nombre de niveaux souterrains :	1
Abri PC :	8 de 39 places chacun
Places de parc :	
extérieures :	64
intérieures :	115



ENTREPRISES ADJUDICATAIRES ET FOURNISSEURS

Liste non exhaustive

Terrassement	LIARDON Frères SA 1072 Forel	Carrelages	GRANDAS MANUEL 1004 Lausanne
Infrastructures et routes	BAERTSCHINGER WALO SA 1025 St-Sulpice	Parquets	ALBERTSOL Sàrl 1004 Lausanne
Maçonnerie, béton armé	ADV Constructions SA 1010 Lausanne	Gypserie - Peinture	A. BERNASCONI SA & CLEMENT PEINTURE SA 1700 Fribourg
Charpente	GUY JOTTERAND 1180 Rolle	Cheminées	CLAUDE MICHELI SA 1279 Chavannes-de-Bogis
Éléments préfabriqués	PRELCO SA 1214 Vernier	Canaux de cheminée	GAZNOX 2000 1053 Cugy
Infrastructures sous-sol et ventilation d'abri	ABRIMAT Sàrl 1285 Athenaz	Menuiserie	CONSTRUBAT Sàrl 1623 La Rougève
Étanchéité	MUSY ETANCHEITE 1025 St-Sulpice	Fenêtre - Armoires - Agencement cuisine - Menuiserie intérieure	THIERRY LOICHOT 1123 Aclens
Ferblanterie - Couverture	TOITURE WILLY GONCERUT SA 1274 Grens	Eclairage zénithal	INDU-LIGHT SA 1673 Auboranges
Ferblanterie - Toiture cintrée	HANHART TOITURE SA 1260 Nyon	Appareils électroménager	SIEMENS SUISSE SA 1020 Renens
Electricité - Téléphone	KM-DUC Electricité SA 1260 Nyon	Installations frigorifiques	FROID WIDMER SA 1196 Gland
Chauffage - Sanitaire Robinetterie	GUIGNARD DENIS SA 1004 Lausanne	Paysagiste	JARDINFORM SA 1008 Prilly
Constructions métalliques	SCHNETZLER SA 1762 Givisiez	Paysagiste	XHELADIN SHABANI 1260 Nyon
Ascenseurs	SCHINDLER ASCENSEURS SA 1258 Perly	Pépinieriste	ROYALPLANTES SA 1182 Gilly
Chapes	CACCIAMANO GIOVANNI 1026 Echandens		